



**ERDWICH**  
... SHREDDING UNLIMITED ...

ERDWICH  
EINWELLEN-ZERKLEINERER  
**M600/1-400**  
**M600/1-600**



## Vorteile und besondere Merkmale ERDWICH M600/1

### ■ Einfache Wartung:

| Durch einzelgesteckte, austauschbare Messerscheiben am Schneidrotor

### ■ Einsparung von Betriebskosten:

| Durch lange Standzeiten mit komplett durchgehärteten und dadurch mehrfach nachschleifbaren Messern

### ■ Durchsatz und Partikelgröße steuerbar:

| Durch individuelle Steckmöglichkeiten der Messerscheiben auf dem Schneidrotor und individuelle Lochsiebgeometrien  
| Durch speziellen Eingriffswinkel der Messer optimales Einzugsverhalten und beste Zerkleinerungseffekte auch bei geringen Drehzahlen

### ■ Geringe Geräusch- und Staubentwicklung:

| Durch langsam laufenden Rotor

### ■ Verarbeitung von feuchten Materialien möglich:

| Durch außenliegende Wellenlagerung und integrierter Schottwand kein Eindringen von Mahlgut und flüssigen Materialien in die Lager

### ■ Individuelles Maschinenkonzept auch für kleinsten Raum:

| Durch individuelle Schneidwerksvarianten und verschiedene Antriebskonzepte

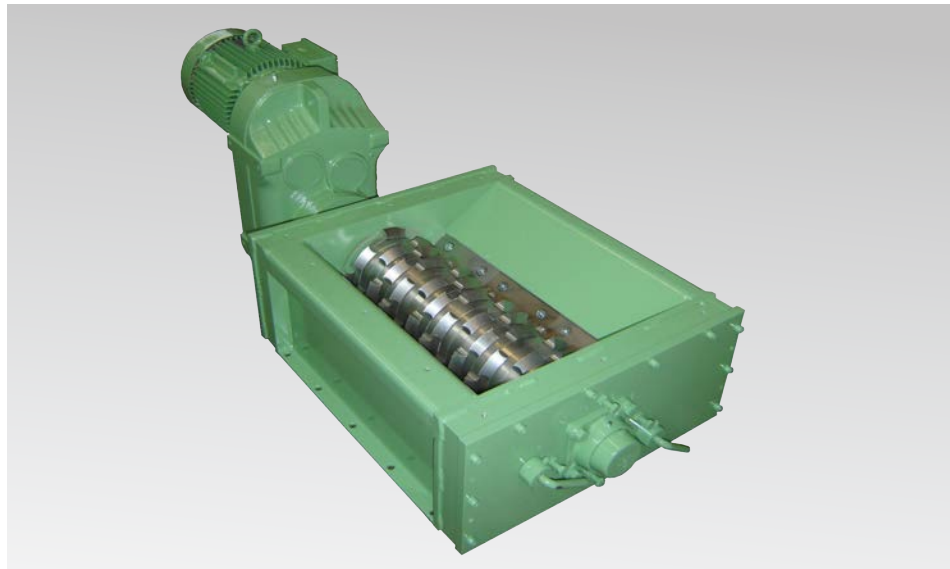
### ■ Effizientes und sicheres Arbeiten:

| Durch SPS-Steuerung mit Reversier- und Abschaltautomatik zum Schutz der Maschine vor Beschädigung bei Überlast oder vor Massivteilen



**ERDWICH**  
... SHREDDING UNLIMITED ...

ERDWICH  
EINWELLEN-ZERKLEINERER  
**M600/1-400**  
**M600/1-600**



Technische Daten

Typ	Anzahl der Wellen	Antriebsleistung in kW	Schneidwerksgröße (LxB mm)	Gewicht in kg	Sieblochdurchmesser in mm	Messerbreite in mm
M600/1-400	1	5,5 - 9,2	400 x 500	500	25 - 35	25
M600/1-600	1	5,5 - 9,2	600 x 500	600	25 - 35	25

Abmessungen			
	Dimension	M600/1-400	M600/1-600
Schneidwerkslänge X	mm	402	602
Schneidwerksbreite Y	mm	502	502
Schneidwerkshöhe Z	mm	298	298
Gesamtlänge A1	mm	1381	1581
Gesamtlänge A2	mm	1062	1262
Gesamtbreite B	mm	633	633
Gesamthöhe C1*	mm	578	576
Gesamthöhe C2*	mm	792	792

Technische Änderungen vorbehalten.

\*variabel, je nach Antriebskonzept

