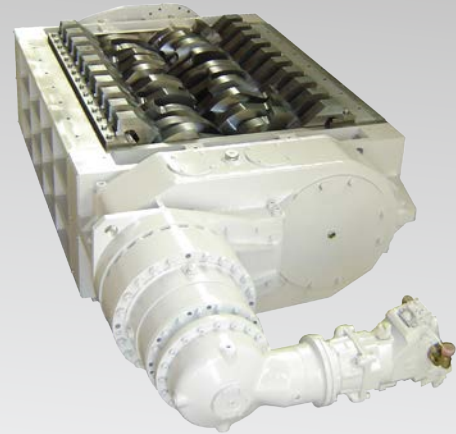




**ERDWICH**

... SHREDDING UNLIMITED ...

ERDWICH  
ZWEIWELLEN-ZERKLEINERER  
**H500/2R-1500**  
**H500/2R-2000**



Vorteile und besondere Merkmale  
**ERDWICH H500/2R**

■ **Einfache Wartung:**

- | Durch schnelle Zugänglichkeit zu den Messerwellen
- | Durch einzelgesteckte, austauschbare Messer, Distanzringe und Abstreifer

■ **Einsparung von Betriebskosten:**

- | Durch lange Standzeiten mit komplett durchgehärteten und dadurch mehrfach nachschleifbaren Messern aus Spezialmesserstahl

■ **Effiziente Zerkleinerung:**

- | Durch präzises Schneidwerk mit dem Material angepassten Messerformen
- | Durch individuelle Steckmöglichkeiten der Messer auf 6-Kant-Welle für optimales Einzugsverhalten

■ **Hohe Durchsatzleistung bei geringer Antriebsleistung:**

- | Durch engste Schnittspalte, dadurch kraftsparende Zerkleinerung, ohne Klemmeffekte
- | Durch spezielle Abstreifersysteme mit Selbstreinigungseffekt

■ **Robust und Langlebig:**

- | Durch großdimensionierte, gefräste Messerwellen
- | Durch Schottwände zum Schutz der Wellenlagerung vor flüssigen und aggressiven Materialien

■ **Wirtschaftliches und sicheres Arbeiten:**

- | Durch SPS-Steuerung mit Reversier- und Abschaltautomatik zum Schutz der Maschine vor Beschädigung bei Überlast oder vor Massivteilen



**ERDWICH**  
... SHREDDING UNLIMITED ...

**ERDWICH  
ZWEIWELLEN-ZERKLEINERER  
H500/2R-1500  
H500/2R-2000**



**Technische**

Typ	Anzahl der Wellen	Antriebsleistung in kW	Schneidwerksgröße (LxB mm)	Gewicht in kg	Schnittbreite in mm
H500/2R-1500	2	75,0 - 235,0	1.510 x 1.100	10.000 - 10.290	75
H500/2R-2000	2	75,0 - 235,0	1.960 x 1.100	12.060 - 12.350	75

Abmessungen:									
	Dimension	H500/2-1550 75 kW	H500/2-1550 110 kW	H500-2-1500 160 kW	H500/2-1500 220 kW	H500/2- 2000 75 kW	H500/2- 2000 110 kW	H500/2- 2000 160 kW	H500/2- 2000 220 kW
Schneidwerkslänge B	mm	1.510	1.510	1.510	1.510	1.960	1.960	1.960	1.960
Schneidwerksbreite G	mm	1.080	1.080	1.080	1.080	1.080	1.080	1.080	1.080
Schneidwerkshöhe A	mm	620	620	620	620	620	620	620	620
Gesamtlänge C	mm	3.500	-	-	-	3.950	-	-	-
Gesamtlänge C1	mm	-	4.135	4.271	4.271	-	4.585	4.721	4.721
Gesamtbreite D	mm	1.550	1.550	-	1.550	1.550	1.550	1.640	1.640
Gesamtbreite D1	mm	-	-	1.640	-	-	-	-	-
Gesamthöhe E	mm	754	746	-	-	754	746	-	-
Gesamthöhe E1	mm	-	-	735	735	-	-	735	735
Wellenabstand F	mm	450	450	450	450	450	450	450	450

Technische Änderungen vorbehalten.

