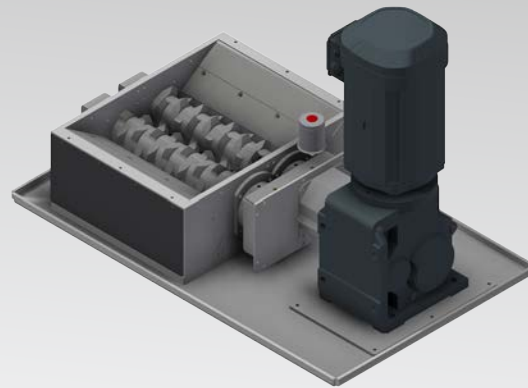


ERDWICH
ZWEIWELLEN-ZERKLEINERER
M400/2-400



Vorteile und besondere Merkmale
ERDWICH M400/2

■ **Einfache Wartung:**

- | Durch einzelgesteckte, austauschbare Messerscheiben am Schneidrotor

■ **Einsparung von Betriebskosten:**

- | Durch lange Standzeiten mit komplett durchgehärteten und dadurch mehrfach nachschleifbaren Messern

■ **Durchsatz und Partikelgröße steuerbar:**

- | Durch individuelle Steckmöglichkeiten der Messerscheiben auf dem Schneidrotor und individuelle Lochsiebgeometrien
- | Durch speziellen Eingriffswinkel der Messer optimales Einzugsverhalten und beste Zerkleinerungseffekte auch bei geringen Drehzahlen

■ **Verarbeitung von feuchten Materialien möglich:**

- | Durch außenliegende Wellenlagerung und integrierter Schottwand kein Eindringen von Mahlgut und flüssigen Materialien in die Lager

■ **Geringe Geräusch- und Staubentwicklung:**

- | Durch langsam laufenden Rotor

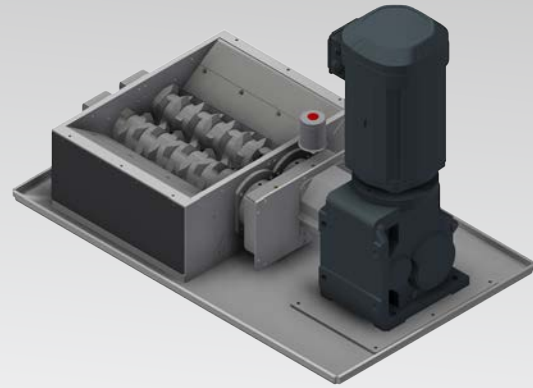
■ **Individuelles Maschinenkonzept auch für kleinsten Raum:**

- | Durch individuelle Schneidwerksvarianten und verschiedene Antriebskonzepte

■ **Effizientes und sicheres Arbeiten:**

- | Durch SPS-Steuerung mit Reversier- und Abschaltautomatik zum Schutz der Maschine vor Beschädigung bei Überlast oder vor Massivteilen

ERDWICH ZWEIWELLEN-ZERKLEINERER M400/2-400



Technische Daten

Typ	Anzahl der Wellen	Antriebsleistung in kW	Schneidwerksgröße (LxB mm)	Gewicht in kg	Sieblochdurchmesser in mm	Messerbreite in mm
M400/2-400	2	2,2 - 4,0	400 x 500	300	6 - 20, 40	20

Abmessungen:		
	Dimension	M400/2-400
Schneidwerkslänge	mm	404
Schneidwerksbreite	mm	500
Schneidwerkshöhe	mm	195
Gesamtlänge*	mm	1060
Gesamtbreite*	mm	650
Gesamthöhe*	mm	759

Technische Änderungen vorbehalten.

*variabel, je nach Antriebskonzept

